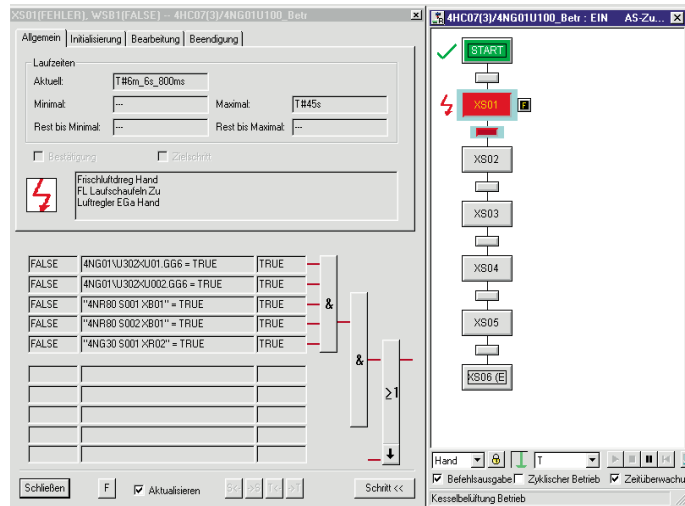


Ob nun in der Politik oder im alltäglichen Arbeitsleben: Es gibt unterschiedliche Methoden, schwierige und drängende Aufgaben zu lösen. Entweder man verfällt in Aktivismus. Oder man löst das Problem intelligent und vorausschauend. Die zweite Alternative sollte dann ins Auge gefasst werden, wenn die sensible Technik eines Kraftwerks auf Vordermann gebracht wird.

In der industriellen Kraftwerkstechnik hat sich die KRIKO GmbH mit innovativen Lösungen längst im Kreis der EMSRT-Ausrüster etabliert. Das neues-

Das Kraftwerk steht auf dem Gelände der Stahlwerke Bremen, in dem Stahl in Hochöfen erzeugt wird. Bei der Stahlerzeugung entsteht so genanntes Gichtgas, das normalerweise abgefackelt wird. Die Stahlwerke wollen bis August 2001 den Hochofenprozess optimieren und ausbauen. Das bedeutet, dass künftig mehr Gichtgas bei einem höheren Heizwert erzeugt wird.



Dampf in allen Gassen

Die KRIKO Engineering GmbH sorgte dafür, dass die Feuerung eines Kraftwerkes mit einer neuen Steuerung und Regelung umgebaut wird

te Kraftwerksprojekt wird nun mit der Stuttgarter Alstom Power Boiler GmbH umgesetzt. Die Aufgabe besteht darin, die Feuerung eines Kraftwerkes bei

Zum ersten Mal
PCS 7H im Einsatz

den Stadtwerken in Bremen umzubauen, was unter anderem mit einem neuen Leitsystem von Siemens realisiert wurde.

Um dieses Gas energetisch zu nutzen, wird das Kraftwerk deshalb für eine Gichtgas-Erdgas-Feuerung umgebaut.

Zum ersten Mal wurde für ein Kraftwerk mit einer Dampferzeugung von 750 t/h und einer Stromerzeugung von 240 MW eine Lösung mit dem hochverfügbaren Siemens-Leitsystem PCS 7H gewählt, mit der hochverfügbaren und fehlersicheren HIMA-Brennersteuerung H51qHRS. Dafür wurde die erst sechs Jahre alte EMSR-Technik durch die neue Siemens-Steuerung

ersetzt. Die Vorteile sind klar: Durchgängigkeit des Systems mit gemeinsamer Datenbasis und integrierter Kurven- sowie Meldeverarbeitung.

Die jahrelange Erfahrung der KRIKO GmbH in Sachen Kraftwerksbau hat

Bedienung via
Bildschirm

sich wieder einmal ausgezahlt. So ist das bereits erfolgreich umgesetzte Ergebnis des Projekts, dass die Bedienung und Beobachtung des Kraftwerks auf eine reine Bildschirmbedienung umgestellt wurden.

Leistungsspektrum:
Planung, Beratung, Ausführung, Energie- und Automatisierungstechnik, Umwelttechnik, Gebäudetechnik, Verfahrenstechnik, Antriebstechnik

Branchen:
Energietechnik, Umwelttechnik, Verfahrenstechnik, Antriebstechnik, Gebäudetechnik

Gründung: 1989
Mitarbeiter: 25

Adresse:
KRIKO Engineering GmbH
Zum Engelberg 20
D-79249 Merzhausen
Tel.: + 49 (0) 7 61/40 07 80
Fax: + 49 (0) 7 61/4 00 78 78
Internet: www.kriko.com
E-Mail: info@kriko.com

