



Neue Funktionen in KRIS

Nach einem Jahr Weiterentwicklung wurde das neue Update für KRIS fertig gestellt. Zahlreiche neue Funktionen kamen hinzu, wobei viele Kundenwünsche eingeflossen sind. Im Besonderen wurde das Handling bei großen Anlagen optimiert.

Trendmodul

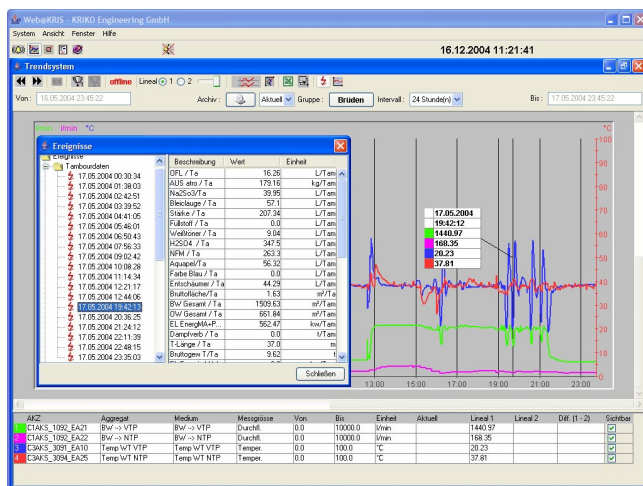
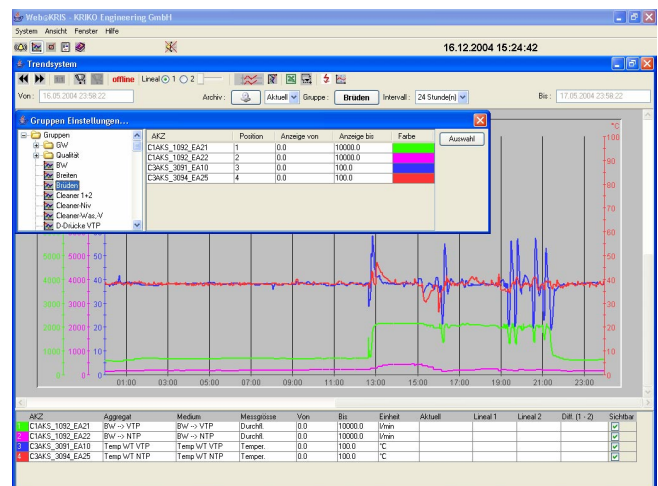
Innerhalb des Trendmoduls kam es zu wesentlichen Erweiterungen, von denen einige im folgenden kurz beschrieben werden.

Viewer Funktion

Bisher konnten die Archive von Trend- und Betriebsdaten auf eine Monats-CD oder -DVD gebrannt und bei Bedarf wieder in KRIS eingelesen werden. Das Rearchivieren von Trenddaten ist nun jedoch nicht mehr notwendig, da die CD/DVD die gesamte hierfür notwendige Anzeigesoftware enthält und somit auf jedem beliebigen Computer unabhängig lauffähig ist.

Gruppendarstellung

Ab sofort können mehr als sechs Trends pro Gruppe sowie Baumstrukturen für Trendgruppen angelegt werden. Weitere Zusatzfunktionen erhöhen den Freiheitsgrad beim Erstellen von Gruppen, bei der Farbzusammenstellung und hinsichtlich unterschiedlicher Anzeigebereiche gleicher Trends in verschiedenen Gruppen. Dabei ist die Gruppenzusammenstellung sowohl für alle User in Protocol möglich, als auch Userbezogen im Client.



Ereigniseinblendung

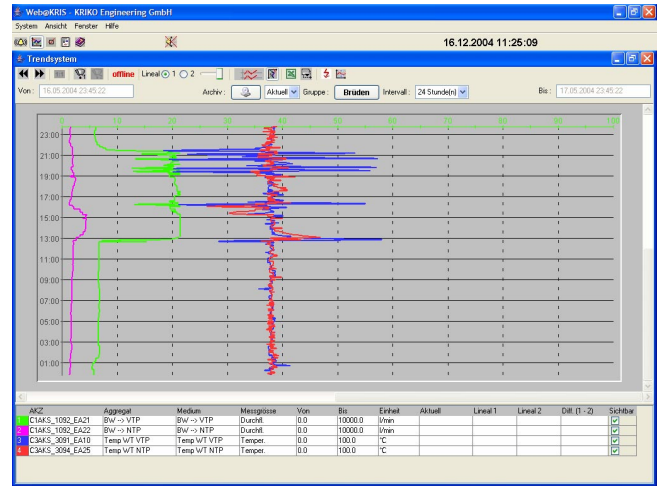
Die Hauptaufgabe dieser Funktion ist, bestimmte Betriebsdaten in der Trenddarstellung sichtbar zu machen.

Dies kann zum Beispiel für eine Betriebsdatenanzeige beim Tambourwechsel an einer Papiermaschine, für eine Abrissanzeige mit Zügen und auslösendem Sensor, einen Turbinenschnellschluss mit Anzeige von beliebigen Zusatzwerten zum Ereigniszeitpunkt oder ganz einfach für die Anzeige von Zusatzinformationen zur Produktion (Produktionsnummern, Bedienernamen, Materialanzeigen, etc.) genutzt werden.

Schreiberfunktion und Kennfeld

In Kraftwerken sind Schreiber zur Betriebsführung heute immer noch Standard. Mit der Schreiberfunktion können herkömmliche Linienschreiber in der Betriebswarte ersetzt werden. Dabei kann ein KRIS Client bis zu vier Monitore in der Wartentafel ansteuern.

Auch Kennfelddarstellungen wie Turbinen-, Pumpen- oder Generatorkennfelder sind in xy-Darstellung möglich.



Betriebsdaten- und Protokollmodul

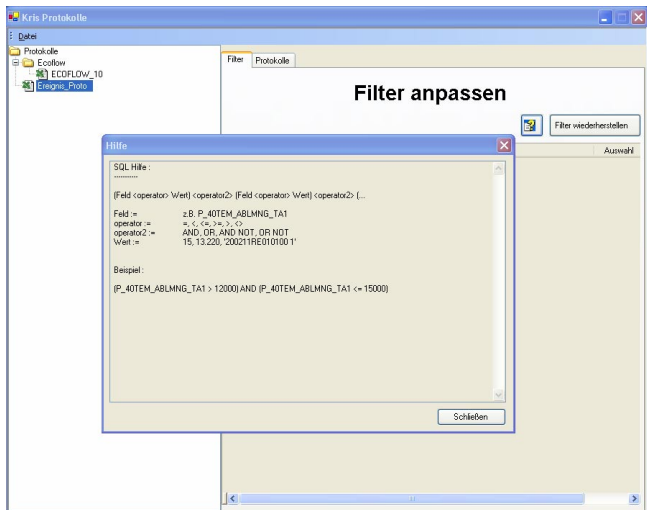
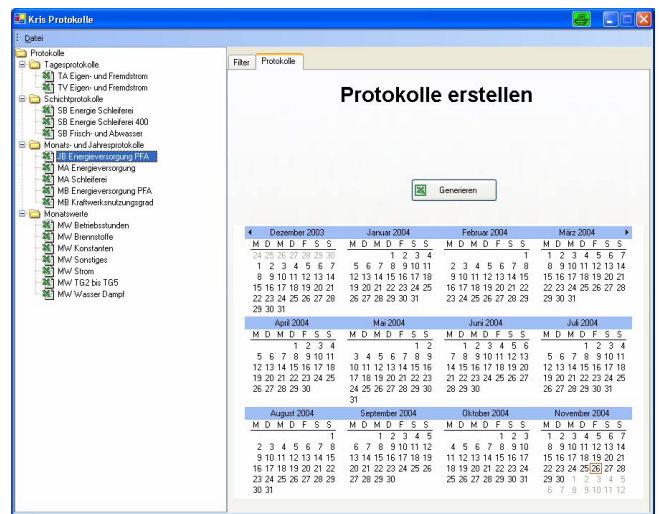
Auch im Betriebsdaten- und Protokollmodul verbessern einige Neuerungen die Bedienerfreundlichkeit und Funktionsvielfalt.

Ordnerstruktur

Um die Übersichtlichkeit zu verbessern, können Protokolle z.B. nach bestimmten Zeiträumen oder Themen strukturiert und in verschiedenen Ordnern einsortiert werden.

Kalenderdarstellung

Für die Auswahl der Auswertungszeiträume stehen protokollspezifisch angepasste Kalenderelemente zur Verfügung.



Ersatzwerte

Einfache Eingabe von Ersatzwerten für beliebige Zeiträume.

Online-Berechnungsfunktionen

Mit Microsoft Excel verfügt KRIS über einen komfortablen und leistungsstarken Formeleditor. Selbst komplexe Online-Berechnungen können mit Hilfe von Excel-Formeln einfach durchgeführt werden. Die online berechneten Werte stehen in allen KRIS-Modulen (z.B. Trending oder BDE) zur Verfügung.

Filterfunktionen

Variable Filterfunktionen erleichtern das Auffinden von Daten.

Handwerteeingabe

Komfortable Handwerteeingabe mit Hilfe von Microsoft Excel.

